

米国 タイレラ本社(シリコンバレー)



業界最先端マルチコアプロセッサ

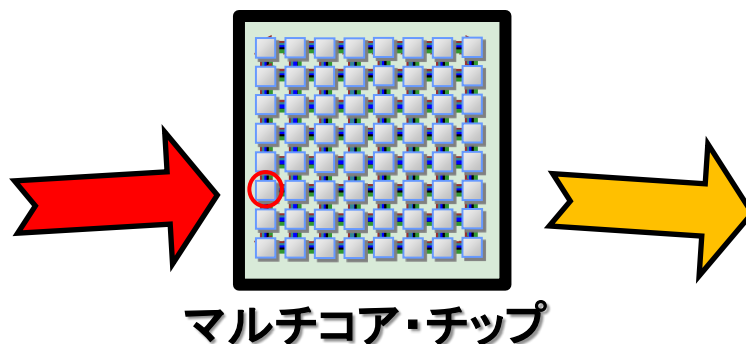
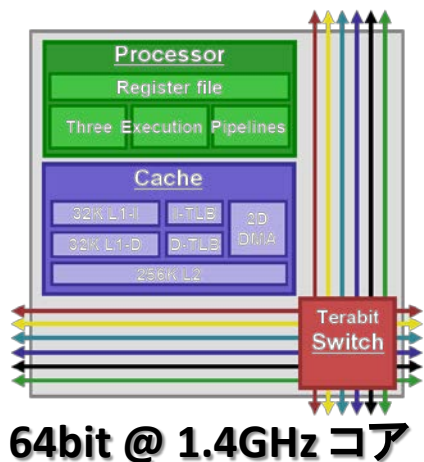
- ・演算処理性能
- ・電力効率
- ・プログラミングの容易性



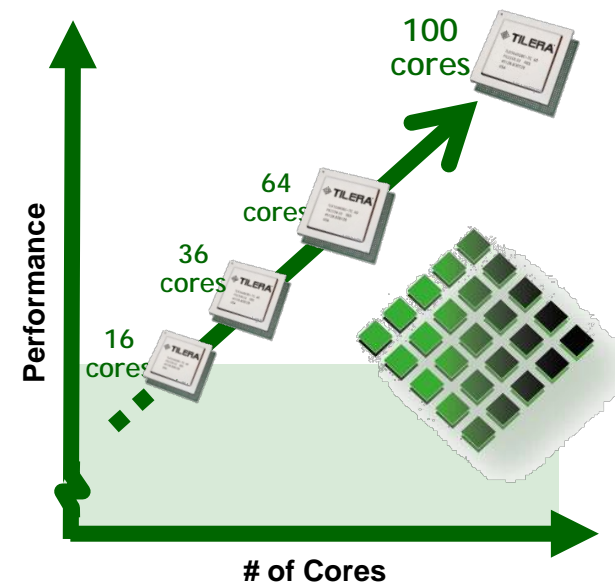
マサチューセッツ工科大学

マルチコア・アーキテクチャ

ACE Awards 2012 「Design Team of the year」受賞!!



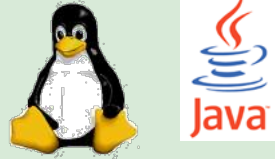
- ・iMeshバスによるコア通信
- ・メニースレッド、メニーOS
- ・共有キャッシュ最大25.6MB
- ・ハードウェア・コヒーレント



開発ツール

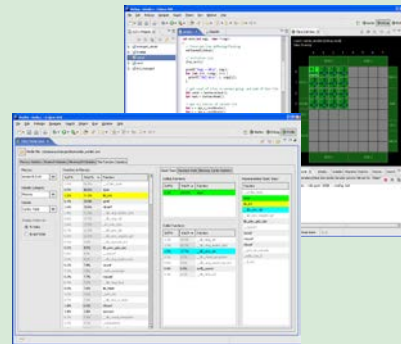
コンパイラ開発環境

- SMP Linux
 - Redhat Enterprise
 - Cent OS
- ANSI C/C++
- Java



統合開発ツール

- TILERA社製“MDE”
 - GCC compiler
 - Standard gdb gprof
 - Eclipse IDE



デバッガ環境

- TILERA社製“IDE”
 - Multicore debug
 - Multicore profile

アプリケーションスタック

Application layer

- Open source apps
- Standard C/C++ libs

Operating System layer

- SMP Linux 2.6.26-38
- Zero Overhead Linux
 - 割り込み無し的高速モード
- Bare metal environment
 - OSを介在させないモード

Hypervisor layer

- Virtualizes hardware
- I/O device drivers
- KVM

Applications

Applications libraries

Operating System

kernel drivers

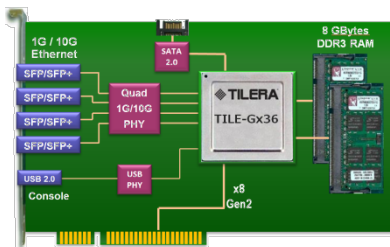
Hypervisor

Virtualization and high speed I/O drivers

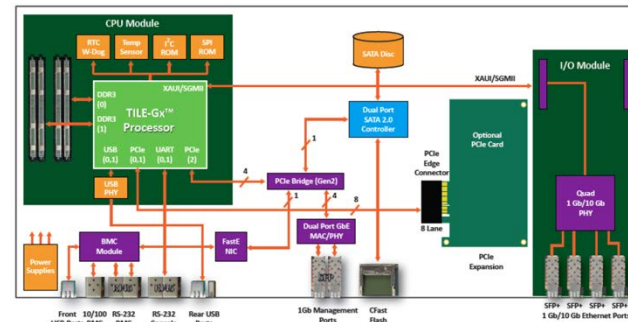
Tile Processor

Tile Tile Tile Tile ...

評価ボード:



PCleタイプ



コンパクト1Uタイプ